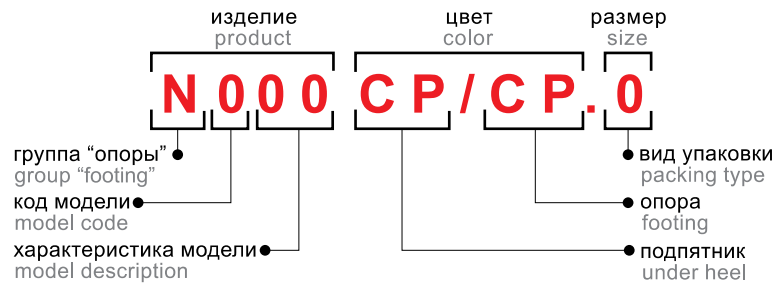


ОПОРЫ ДЛЯ КОРПУСНОЙ МЕБЕЛИ

FOOTING FOR CASE FURNITURE

ПРИНЦИП ФОРМИРОВАНИЯ КОДИРОВКИ ОПОР

THE PRINCIPLE OF FORMATION OF FOOTING



код code	цвет покрытия color plating	код модели model code	значение value	характеристика модели characteristic model
W	белый white	1	колеса мебельные для выкатных тумб, кресел furniture wheels for rolled out curbstones, armchairs	01 колесо мебельное d=50 мм., с тормозом и площадкой для крепления
BL	черный black			02 колесо мебельное d=50 мм., без тормоза, с площадкой для крепления
CP	хром (гальваника) chrome plated			03 колесо мебельное d=40 мм., с тормозом и площадкой для крепления
SC	сатиновый хром satin chrome			04 колесо мебельное d=40 мм., без тормоза, с площадкой для крепления
AL	алюминий aluminium			
0	без индивидуальной упаковки complete set without packing	2	опоры подсадные, не регулируемые, для корпусной и мягкой мебели support to place, not adjustable, for case and upholstered furniture	01 квадрат, сторона 38 мм., высота 50 мм., подпятник нерегулируемый пластмассовый square, the party of 38 mm., height of 50 mm., under a heel non-controllable, plastic
1	1 шт. в картонной коробке 1 piece in a cardboard box			02 квадрат, сторона 38 мм., высота 100 мм., подпятник нерегулируемый пластмассовый square, the party of 38 mm., height of 100 mm., under a heel non-controllable, plastic
2	1 шт. в полиэтиленовом пакете 1 piece in a polyethylene package	3	опоры подсадные, регулируемые, для корпусной и мягкой мебели support to place, adjustable, for case and upholstered furniture	03 квадрат, сторона 38 мм., высота 120 мм., подпятник нерегулируемый пластмассовый square, the party of 38 mm., height of 120 mm., under a heel non-controllable, plastic
3	4 шт. в полиэтиленовом пакете 4 piece in a polyethylene package			01 цилиндр диаметр 32 мм, высота 100 мм, подпятник регулируемый диаметр 45 мм, пята резиновая the cylinder in diameter of 32 mm, height 100 mm, under a heel adjustable diameter 45 mm, heel rubber
4	4 шт. в картонной коробке 4 pieces in a cardboard box			02 цилиндр диаметр 50 мм, высота 100 мм, подпятник регулируемый диаметр 62 мм, пята резиновая the cylinder in diameter of 50 mm, height 100 mm, under a heel adjustable diameter 62 mm, heel rubber
				03 цилиндр диаметр 30 мм, высота 80 мм, подпятник регулируемый диаметр 29,5 мм, пята пластиковая the cylinder in diameter of 30 mm, height 80 mm, under a heel adjustable diameter 29,5 mm, heel plastic
				04 цилиндр диаметр 30 мм, высота 100 мм, подпятник регулируемый диаметр 29,5 мм, пята пластиковая the cylinder in diameter of 30 mm, height 100 mm, under a heel adjustable diameter 29,5 mm, heel plastic
				05 цилиндр диаметр 30 мм, высота 120 мм, подпятник регулируемый диаметр 29,5 мм, пята пластиковая the cylinder in diameter of 30 mm, height 120 mm, under a heel adjustable diameter 29,5 mm, heel plastic
		06 квадрат, сторона 40 мм., высота 100 мм, регулируемая пластмассовая площадка, пята пластмассовая square, the party of 40 mm., height of 100 mm., the heel is plastic. Adjustment of the top fixing platform		
		4	опоры подсадные для мебели - подставки (столы, барные стойки) support to place just for decoration - supports (tables, bar racks)	01 цилиндр диаметр 60 мм, высота 710 мм, подпятник регулируемый пластмассовый, пята пластмассовая the cylinder in diameter of 60 mm, height 710 mm, under a heel adjustable plastic, heel plastic
		5	опоры: наконечники и подпятники support tips and under a heel	

ОПОРЫ ДЛЯ КОРПУСНОЙ МЕБЕЛИ FOOTING FOR CASE FURNITURE

Опора металлическая подсадная нерегулируемая, для корпусной и мягкой мебели. Пята пластиковая, нерегулируемая. Оптимально допустимая нагрузка (на пару): - до 30 кг.

Nonadjusted metal footing for the case and soft furniture. The heel is plastic. Optimal bearing capacity (for pair): - up to 30 kg.

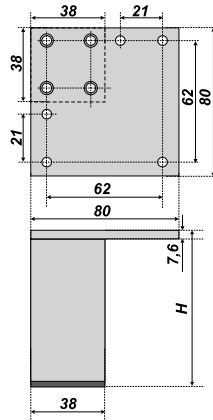
NEW N201

NEW N202

NEW N203

артикул article	H
N201	50
N202	100
N203	120

код code	ед. пс. pcs.	упаковка (шт.) packing (pcs.)
N201AL.2	169	4
N202AL.2	208	4
N203AL.2	220	4



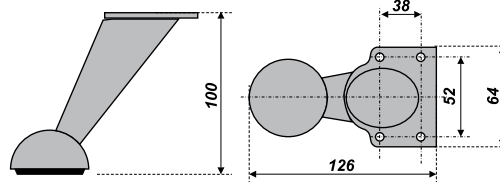
Опора металлическая нерегулируемая, для корпусной и мягкой мебели. Пята пластиковая. Оптимально допустимая нагрузка (на пару) - до 30 кг.

Adjusted metal footing for the case and soft furniture. The heel is plastic. Adjustment of the top fixing platform - up to 20 mm.

Optimal bearing capacity (for pair) - up to 30 kg.

NEW N204

код code	ед. пс. pcs.	упаковка (шт.) packing (pcs.)
N204CP.2	173	60



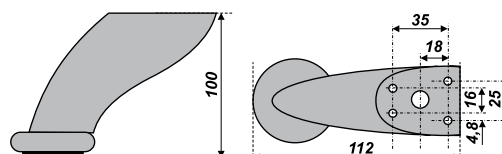
Опора металлическая нерегулируемая, для корпусной и мягкой мебели. Пята пластиковая. Оптимально допустимая нагрузка (на пару) - до 30 кг.

Adjusted metal footing for the case and soft furniture. The heel is plastic. Adjustment of the top fixing platform - up to 20 mm.

Optimal bearing capacity (for pair) - up to 30 kg.

NEW N205

код code	ед. пс. pcs.	упаковка (шт.) packing (pcs.)
N205CP.2	139	100



ОПОРЫ ДЛЯ КОРПУСНОЙ МЕБЕЛИ FOOTING FOR CASE FURNITURE

N301



Опора металлическая, регулируемая, для корпусной мебели. Регулировка - до 15 мм.
Оптимально допустимая нагрузка (на пару) - до 30 кг.
Adjusted metal footing for the case furniture. Adjustment - up to 15 mm.
Optimal bearing capacity (for pair) up to 30 kg.

код code	ед. pcs.	упаковка (шт.) packing (pcs.)
N301CP/CP.1	134	200
N301CP/SC.1		

N302



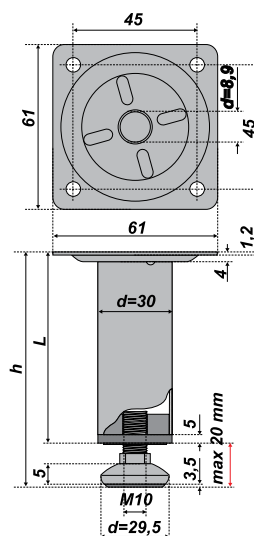
Опора металлическая, регулируемая, для корпусной мебели. Регулировка - до 15 мм.
Оптимально допустимая нагрузка (на пару) - до 50 кг.
Adjusted metal footing for the case furniture. Adjustment - up to 15 mm.
Optimal bearing capacity (for pair) up to 50 kg.

код code	ед. pcs.	упаковка (шт.) packing (pcs.)
N302CP/CP.1	250	100
N302CP/SC.1		

N303 NEW

N304 NEW

N305 NEW



Опора металлическая подсадная регулируемая, для корпусной и мягкой мебели. Регулировка - до 20 мм.
Пята пластиковая. Оптимально допустимая нагрузка (на пару) - до 125 кг.
Adjusted metal footing for the case and soft furniture. Adjustment - up to 20 mm. The heel is plastic. Optimal bearing capacity (for pair) up to 125 kg.

код code	ед. pcs.	упаковка (шт.) packing (pcs.)
N303CP.2	98	4
N304CP.2	110	4
N305CP.2	122	4

артикул article	L	h
N303	65	80
N304	85	100
N305	102	120

ОПОРЫ ДЛЯ КОРПУСНОЙ МЕБЕЛИ FOOTING FOR CASE FURNITURE

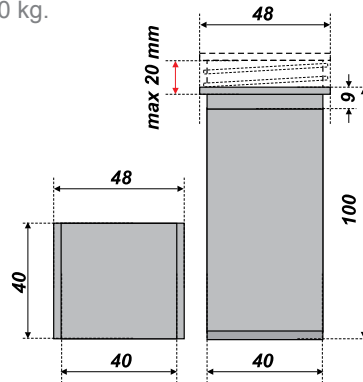
N306

NEW

Опора металлическая подсадная регулируемая, для корпусной и мягкой мебели. Пята пластиковая. Регулировка верхней крепежной площадки - до 20 мм. Оптимально допустимая нагрузка (на пару) - до 30 кг.

Adjusted metal footing for the case and soft furniture. The heel is plastic. Adjustment of the top fixing platform - up to 20 mm.

Optimal bearing capacity (for pair) - up to 30 kg.



AL

алюминий
aluminium

код code	ед. пс. pcs.	упаковка (шт.) packing (pcs.)
N306AL.2	73	4

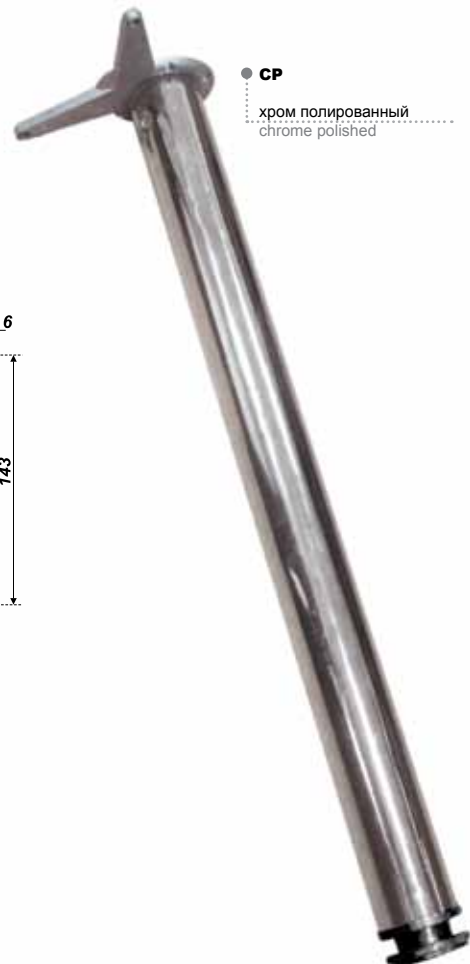
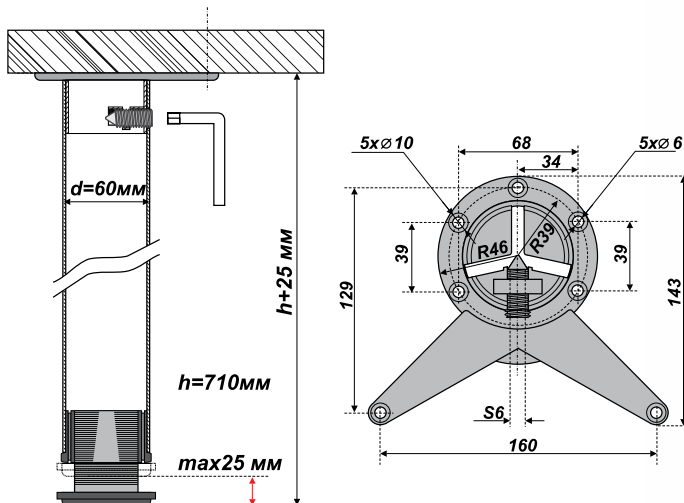
Опора металлическая, регулируемая, для корпусной мебели. Регулировка - до 25 мм. Оптимально допустимая нагрузка (на пару) - до 100 кг.

Adjusted metal footing for the case furniture. Adjustment - up to 25 mm. Optimal bearing capacity (for pair) up to 100 kg.

N401

CP

хром полированный
chrome polished



Примечание: предельно допустимое отклонение приведенных размеров $\pm 0,5$ мм.

The note: maximum permissible deviation of the resulted sizes $\pm 0,5$ mm.

код code	ед. пс. pcs.	упаковка (шт.) packing (pcs.)
N401CP.4	1113	4

КОЛЕСА МЕБЕЛЬНЫЕ FURNITURE WHEELS

N101

NEW



Колесо мебельное для выкатных тумб, кресел, d=50 мм., с тормозом и площадкой для крепления.

Оптимально допустимая нагрузка (на 4 шт.) - до 30 кг.

Furniture wheel for pull-out drawer units, armchairs, d=50, with brake and fixing platform. Optimal bearing capacity (for a pair) — up to 30 kg.

код code	упаковка (шт.) packing (pcs.)
N101BL/BL.3	77 4

N102

NEW



Колесо мебельное для выкатных тумб, кресел, d=50 мм., без тормоза, с площадкой для крепления.

Оптимально допустимая нагрузка (на 4 шт.) - до 30 кг.

Furniture wheel for pull-out drawer units, armchairs, d=50, without brake, with fixing platform. Optimal bearing capacity (for a pair) — up to 30 kg.

код code	упаковка (шт.) packing (pcs.)
N102BL/BL.3	71 4

N103

NEW



Колесо мебельное для выкатных тумб, кресел, d=40 мм., с тормозом и площадкой для крепления.

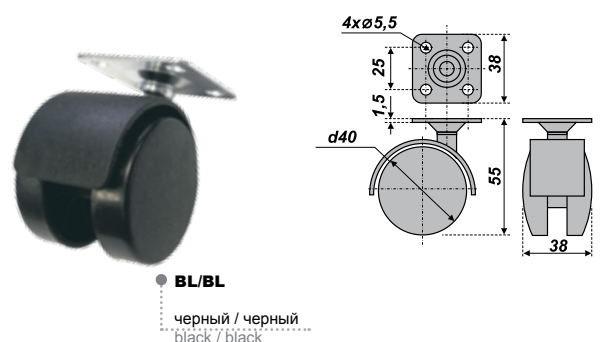
Оптимально допустимая нагрузка (на 4 шт.) - до 25 кг.

Furniture wheel for pull-out drawer units, armchairs, d=40, with brake and fixing platform. Optimal bearing capacity (for a pair) — up to 25 kg.

код code	упаковка (шт.) packing (pcs.)
N103BL/BL.3	64 4

N104

NEW



Колесо мебельное для выкатных тумб, кресел, d=40 мм., без тормоза, с площадкой для крепления.

Оптимально допустимая нагрузка (на 4 шт.) - до 25 кг.

Furniture wheel for pull-out drawer units, armchairs, d=40, without brake, with fixing platform. Optimal bearing capacity (for a pair) — up to 25 kg.

код code	упаковка (шт.) packing (pcs.)
N104BL/BL.3	57 4