

КАТАЛОГ ПРОДУКЦИИ 2011

ARISTO[®]

aluminium
profile system



ARÍSTO
aluminium
profile system

СИСТЕМА «ЛАЙТ»

ОСОБОЕ МЕСТО В АССОРТИМЕНТНОЙ ЛИНЕЙКЕ КОМПАНИИ «АРИСТО», ЗАНИМАЮТ ПРОФИЛИ СИСТЕМЫ «ЛАЙТ». ЭТО ЭКОНОМ-КЛАСС ОТ КОМПАНИИ «АРИСТО». ПРОСТОТА СБОРКИ И НИЗКАЯ СТОИМОСТЬ (НА 20% НИЖЕ ОСНОВНОЙ СИСТЕМЫ) НИКАК НЕ ОТРАЖАЮТСЯ НА КАЧЕСТВЕ ГОТОВЫХ ДВЕРЕЙ.

Главной особенностью при изготовлении дверей-купе из профилей системы «Лайт», является отсутствие необходимости проделывания технологических отверстий для скрепления горизонтальных и вертикальных профилей, поскольку здесь используется принцип безвинтовой сборки. Немаловажным преимуществом является и то, что расположение и конструкция роликов, а также профилей, позволяют изготавливать узкие двери для шкафов-купе и исключить эффект «качания», который присутствует в основной программе и характерен профилям всех брендов.

Ручки системы «Лайт» имеют эксклюзивную необычную форму и пользуются широким спросом у дизайнерских агентств, так как органично вписываются в любой интерьер от хайтека до классики.

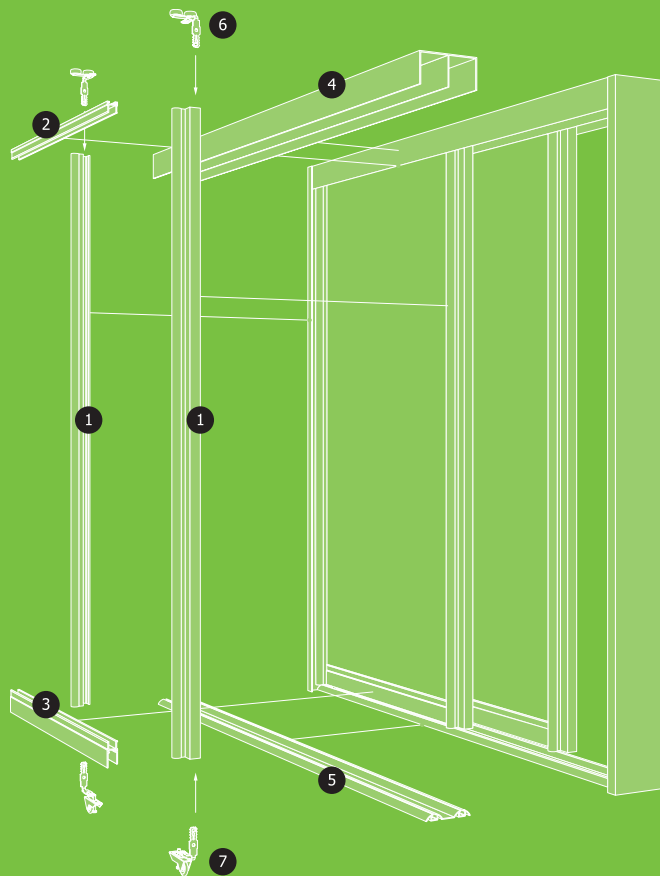
При работе с данной системой применяются горизонтальные профили, рамки и ролики конструкции отличной от профилей основной шкафной программы за исключением нижней направляющей. Также система может комплектоваться щеткой буферной, которая является своего рода амортизатором при закрывании двери и препятствует проникновению пыли.

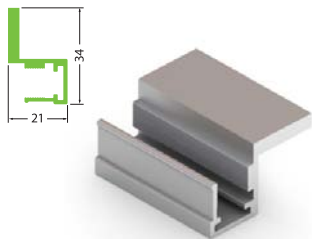
Профили системы имеют анодированное покрытие, используются преимущественно для дверей шкафа-купе. Цветовая гамма: матовое золото, матовый хром, матовая шампань.

Важно учитывать, что двери из профиля серий «Лайт», не могут быть распашными.

ЭЛЕМЕНТЫ СИСТЕМЫ «ЛАЙТ»

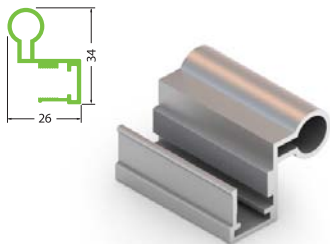
1. Вертикальный профиль
2. Рамка двери
3. Нижняя рамка двери
4. Верхняя направляющая
5. Нижняя направляющая
6. Верхний ролик
7. Нижний ролик





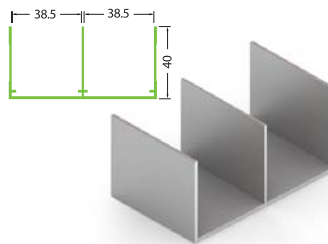
**ВЕРТИКАЛЬНЫЙ
ПРОФИЛЬ I**

Длина – 5.4 м, в упаковке 10 шт.



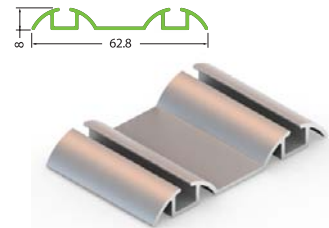
**ВЕРТИКАЛЬНЫЙ
ПРОФИЛЬ O**

Длина – 5.4 м, в упаковке 10 шт.



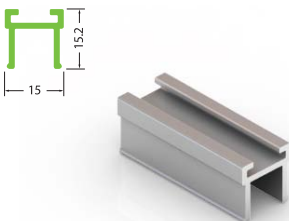
**НАПРАВЛЯЮЩАЯ
ВЕРХНЯЯ «ЛАЙТ»**

Длина – 5.4 м, в упаковке 10 шт.



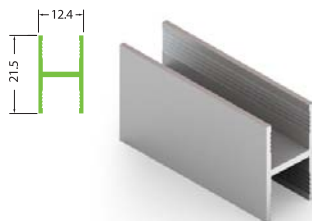
**НАПРАВЛЯЮЩАЯ
НИЖНЯЯ**

Длина – 5.4 м, в упаковке 10 шт.



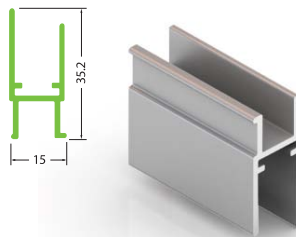
**РАМКА ДВЕРИ
ВЕРХНЯЯ «ЛАЙТ»**

Длина – 5.4 м, в упаковке 10 шт.



**РАМКА ДВЕРИ СРЕДНЯЯ
БЕЗ САМОРЕЗА**

Длина – 5.4 м, в упаковке 20 шт.



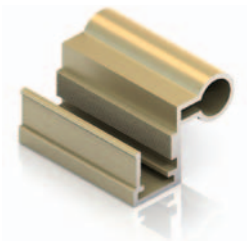
**РАМКА ДВЕРИ
НИЖНЯЯ «ЛАЙТ»**

Длина – 5.4 м, в упаковке 10 шт.

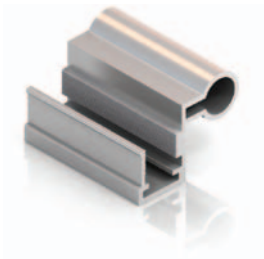


КОМПЛЕКТ РОЛИКОВ «ЛАЙТ»

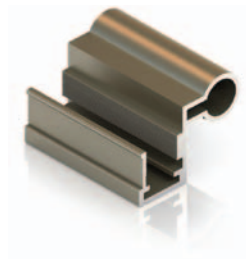
В комплекте: 2 ролика верхних, 2 ролика нижних. В упаковке 100 комплектов.



ЗОЛОТО МАТОВОЕ



ХРОМ МАТОВЫЙ



ШАМПАНЬ МАТОВАЯ

СХЕМА СБОРКИ ДВЕРИ ПРОФИЛЬ I

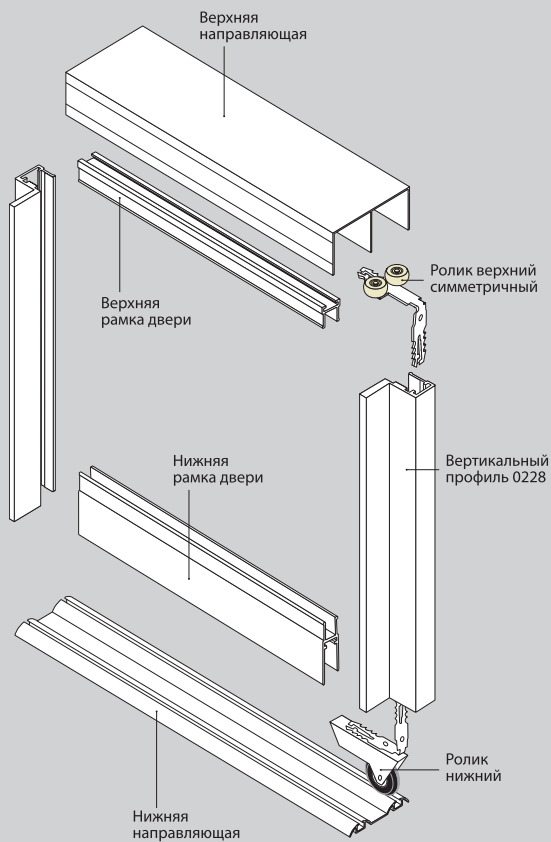
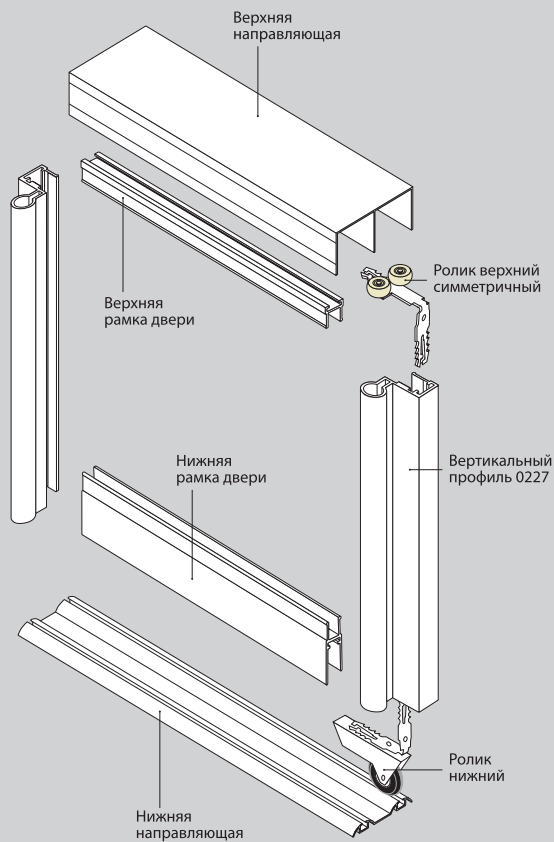
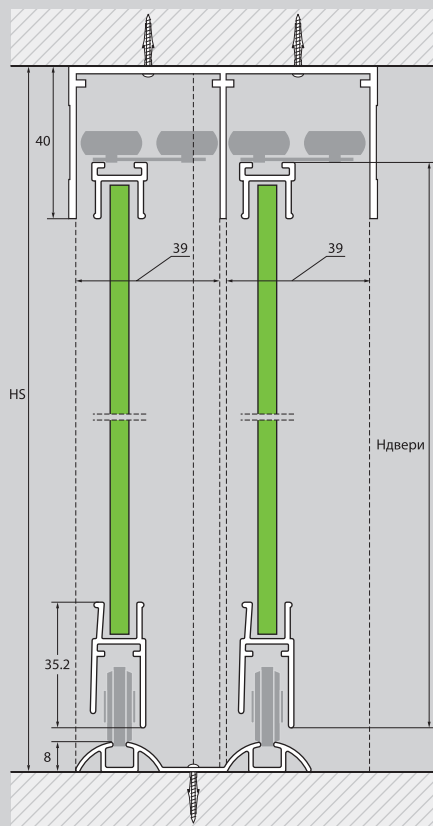


СХЕМА СБОРКИ ДВЕРИ ПРОФИЛЬ O

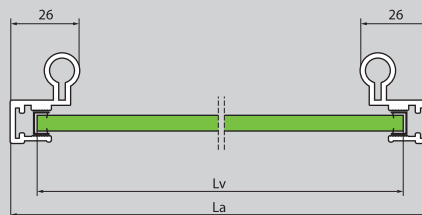


СЕЧЕНИЕ ПО ВЕРТИКАЛИ



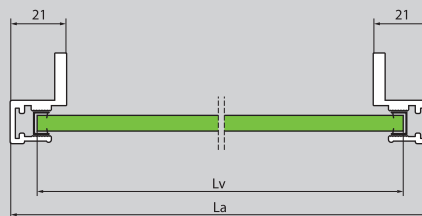
$$H_{\text{двери}} = HS - 35 \text{ мм}$$

СЕЧЕНИЕ ПО ГОРИЗОНТАЛИ ПРОФИЛЬ O



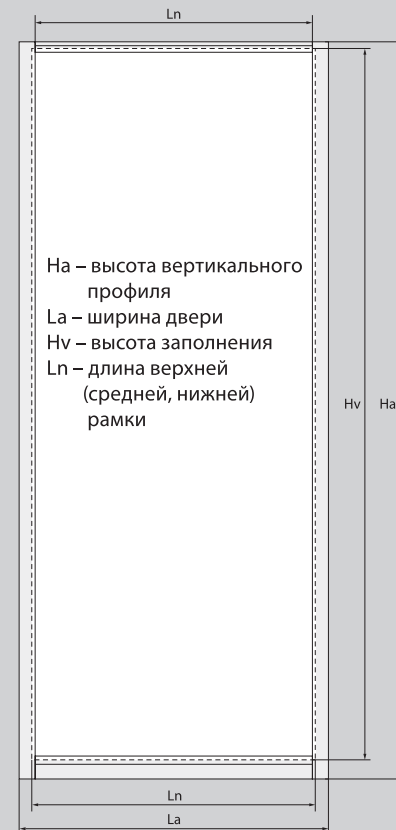
Расчет ширины заполнения толщиной 4 мм
 $Lv = La - 13 \text{ мм}$

СЕЧЕНИЕ ПО ГОРИЗОНТАЛИ ПРОФИЛЬ I



Расчет ширины заполнения толщиной 4 мм
 $Lv = La - 13 \text{ мм}$

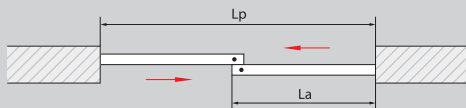
РАСЧЕТ ДВЕРИ



Ha – высота вертикального
профиля
La – ширина двери
Hv – высота заполнения
Ln – длина верхней
(средней, нижней)
рамки

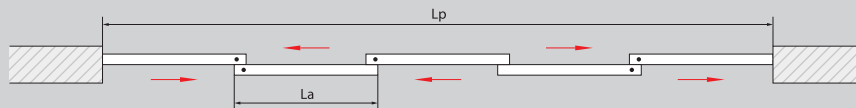
$$Ln = La - 28 \text{ мм}$$

РАСЧЕТ ШИРИНЫ ДВЕРЕЙ ДЛЯ ДВУХПОЛОЗНОЙ НАПРАВЛЯЮЩЕЙ



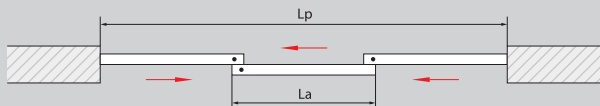
$$La = (Lp + 26 \text{ мм}) / 2 \text{ (профиль 0227)}$$

$$La = (Lp + 20 \text{ мм}) / 2 \text{ (профиль 0228)}$$



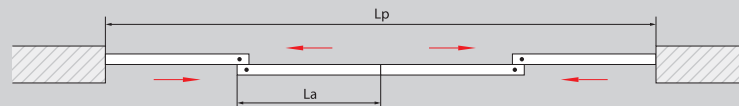
$$La = (Lp + 104 \text{ мм}) / 5 \text{ (профиль 0227)}$$

$$La = (Lp + 84 \text{ мм}) / 5 \text{ (профиль 0228)}$$



$$La = (Lp + 52 \text{ мм}) / 3 \text{ (профиль 0227)}$$

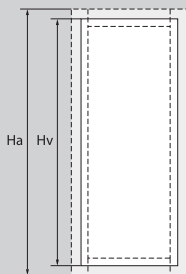
$$La = (Lp + 42 \text{ мм}) / 3 \text{ (профиль 0228)}$$



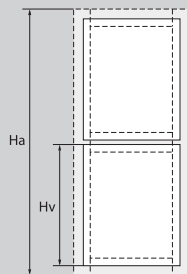
$$La = (Lp + 52 \text{ мм}) / 4 \text{ (профиль 0227)}$$

$$La = (Lp + 40 \text{ мм}) / 4 \text{ (профиль 0228)}$$

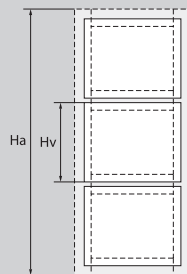
РАСЧЕТ ГАБАРИТОВ ЗАПОЛНЕНИЙ (ТОЛЩИНОЙ 4 мм) ПО ВЫСОТЕ



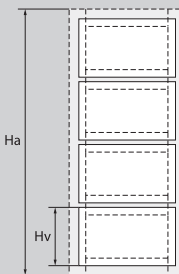
$$Hv = Ha - 31 \text{ мм}$$



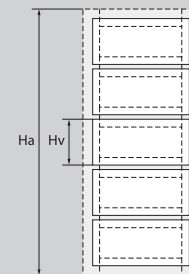
$$Hv = (Ha - 43 \text{ мм}) / 2$$



$$Hv = (Ha - 55 \text{ мм}) / 3$$



$$Hv = (Ha - 67 \text{ мм}) / 4$$



$$Hv = (Ha - 79 \text{ мм}) / 5$$

Ha – полная высота двери, Hv – высота заполнения

Расчеты габаритов заполнений для профилей 0227 и 0228 одинаковы

Расчет габаритов заполнения толщиной 8 мм аналогичен расчету заполнения толщиной 4 мм плюс 1 мм к высоте и к ширине (+ 0.5 мм на каждую сторону).
Расчет габаритов заполнения толщиной 10 мм аналогичен расчету заполнения толщиной 4 мм плюс 3 мм к высоте и к ширине (+ 1.5 мм на каждую сторону).